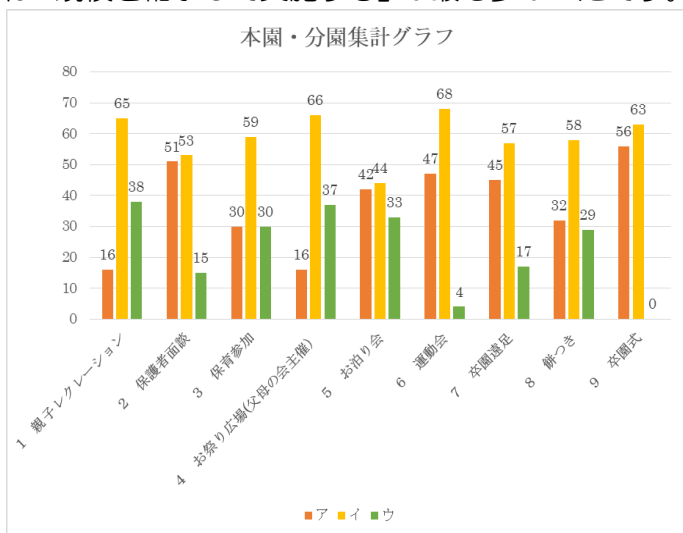


来年度に向けての活動・行事について保護者の皆様にアンケート調査を行いました。たくさんの方からご回答いただき、ありがとうございました。結果は次の通りです。行事によって多少の違いはありますが、概ね「規模を縮小して実施する」が最も多かったです。

	ア	イ	ウ
1 親子レク	16	65	38
2 保護者面談	51	53	15
3 保育参加	30	59	30
4 お祭り広場	16	66	37
5 お泊り会	42	44	33
6 運動会	47	68	4
7 卒園遠足	45	57	17
8 餅つき	32	58	29
9 卒園式	56	63	0

<回収率 88%>

- ア 通常通り実施する
- イ 規模を縮小して実施する
- ウ 実施しない



アンケート調査の結果を参考にしながら、2月27日に職員会議を行い、来年度の活動、行事の具体的な計画を決めました。2月末の段階では決められないものもあります。基本的には、岩根保育園の運営方針に関わる活動、行事については実施する方向で検討しています。新型コロナウイルスの終息、感染者の減少等で以前の生活に戻れる状況になればすべて実施したいと思っております。現状では難しいと思っておりますので、規模を縮小して実施することになるでしょう。

今回の幼児棟建設にあたって、当園の保育実践を更に充実させることを念頭に置いて設計しました。異年齢保育をするためにはそれぞれの保育室が横に並んでいることが条件になります。2階に3つの保育室を配置したのはそのためであり、水害等を考慮したためでもあります。また、1階ホールには食育活動を更に充実するために子どもキッチンを設置しました。子どもの背丈に合わせたシンクや調理台、調理用具など揃えました。(残念ながら、現在は使われていません。) 以前のように保育園の畑で育てた野菜を収穫し、調理して味わう活動を再開したいと思っております。今月の「給食だより」には保護者の皆さんから給食についての思い出や心に残っていることを書いていただきました。ご家庭での会話、給食の話題等、当園の給食、食育活動をご理解いただき、とても嬉しくなりました。再び保護者の皆様に給食試食の機会を提供できる日が来るのを楽しみにしています。 園長 平野弘和